

◆ 小規模企業・個人事業主 景況感調査 (“Small Business Survey”) ◆

【 2010年8月調査 】

日本振興銀行(本店:東京都千代田区)では、2006年9月より、小規模企業・個人事業主を対象とした景況感調査を実施いたしております。今回は、2010年8月の調査結果をご報告いたします。

<調査要領>

◇ 調査目的

- ・ 小規模企業・個人事業主をめぐる景況感の調査

◇ 調査期間

- ・ 2010年7月16日(金)～8月13日(金)

◇ 調査対象

- ・ 主として売上高2億円以下・従業員10人以下の小規模企業・個人事業主
調査実施数 11,186社
有効回答数 11,174社 (有効回答率99.8%)

◇ 調査内容・質問項目

(1) 景況感について

- ①「景気は良いですか？」 (回答: 良い・普通・悪い)
- ②「経営上の悩みは増えましたか？」(回答: 減った・変わらない・増えた)
- ③「経営上の悩みは何ですか？」 (回答: 資金・人材・売上・商品・情報・その他自由回答)

(2) 業況について

- ①「売上は先月より増えていますか？」(回答: 増えた・変わらない・減った)
- ②「先月は黒字でしたか？」 (回答: 黒字・トントン・赤字)
- ③「資金繰りはどうですか？」 (回答: 楽だ・普通・苦しい)

◇ 調査方法

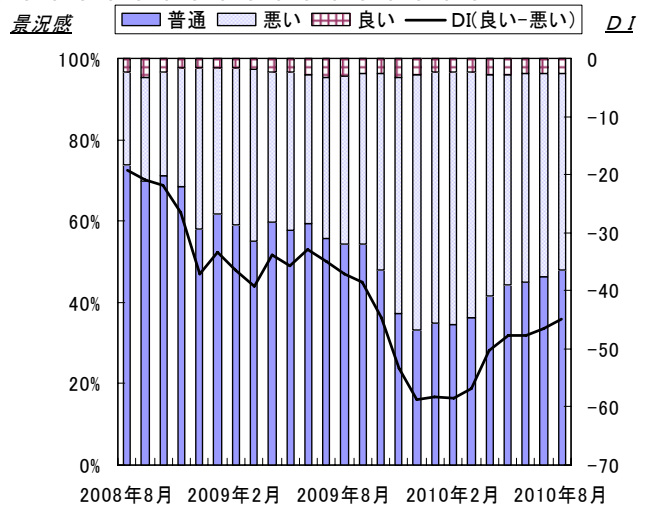
- ・ 電話による聴き取り調査

【 2010年 8月 調査結果 】

(1) 景況感について

① 「景気は良いですか？」

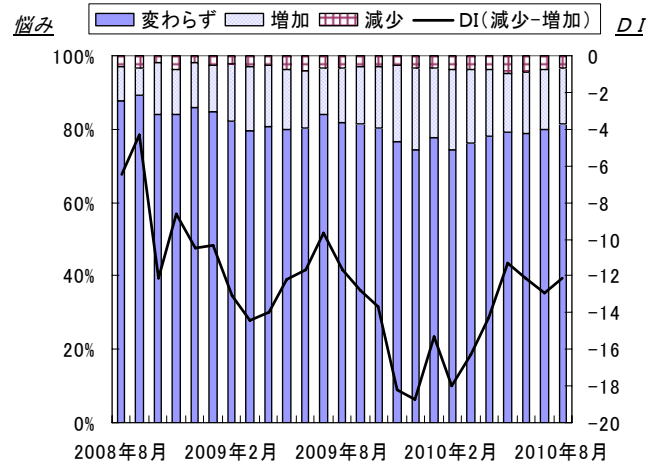
- ・ 「良 い」……… 3. 6% (前月対比 ±0. 0%)
- ・ 「普 通」………48. 0% (前月対比 +1. 7%)
- ・ 「悪 い」………48. 4% (前月対比 ▲1. 7%)



…「先月は景気が悪かった」の回答が1. 7ポイント減少し、「普通だった」の回答が増加しています。右のグラフからは、この6ヶ月間で「悪かった」の回答が減少し、DIも改善傾向にあることがわかります。

② 「経営上の悩みは増えましたか？」

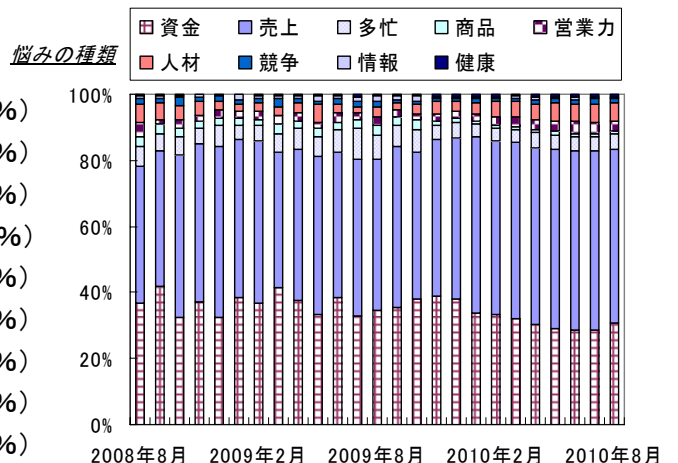
- ・ 「減った」……… 3. 2% (前月対比 ▲0. 3%)
- ・ 「変わらない」…81. 4% (前月対比 +1. 5%)
- ・ 「増えた」………15. 3% (前月対比 ▲1. 1%)



…「経営上の悩みが増えた」の回答が1. 1ポイント減少し、「変わらない」の回答が1. 5ポイント増加しました。DIはわずかに改善しておりますが、小規模企業・個人事業主の悩みはなかなか解消されないものと思われます。

③ 「経営上の悩みは何ですか？」

- ・ 「売 上」………52. 6% (前月対比 ▲1. 1%)
- ・ 「資 金」………30. 5% (前月対比 +1. 9%)
- ・ 「人 材」……… 5. 5% (前月対比 ▲0. 1%)
- ・ 「多 忙」……… 4. 4% (前月対比 ±0. 0%)
- ・ 「営業力」……… 3. 0% (前月対比 ▲0. 3%)
- ・ 「競 争」……… 1. 3% (前月対比 ▲0. 4%)
- ・ 「商 品」……… 1. 1% (前月対比 +0. 2%)
- ・ 「健 康」……… 0. 8% (前月対比 ±0. 0%)
- ・ 「情 報」……… 0. 4% (前月対比 ▲0. 1%)

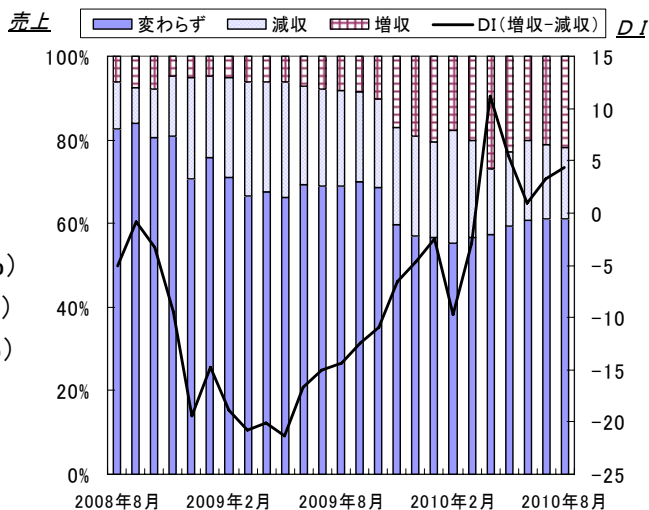


…「売 上」と「資 金」の差が20ポイント以上という状況が6ヶ月続いております。小規模企業・個人事業主の売上が伸びないという厳しい状況が長く続いている深刻な状況であることがわかります。

(2) 業況について

① 「売上は先月より増えていますか？」

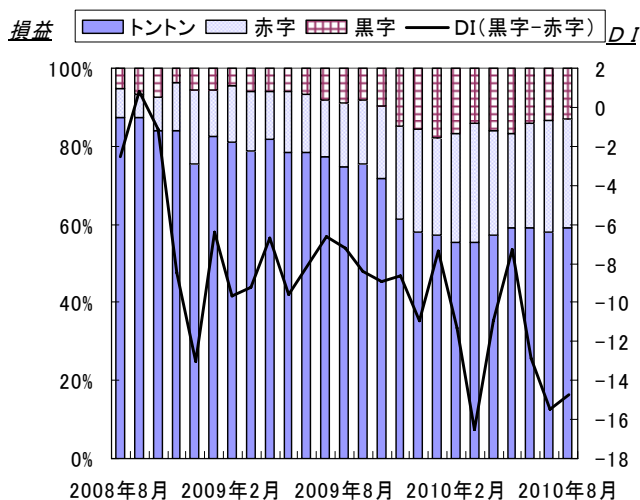
- ・ 「増えた」………21.7% (前月対比 +0.5%)
- ・ 「変わらない」…61.0% (前月対比 ±0.0%)
- ・ 「減った」………17.4% (前月対比 ▲0.5%)



…前月とほぼ同様の結果となっております。DIは1ポイント改善しておりますが、売上の伸び悩みが小規模企業・個人事業主の悩みのトップを占めている状況が長く続いております。

② 「先月は黒字でしたか？」

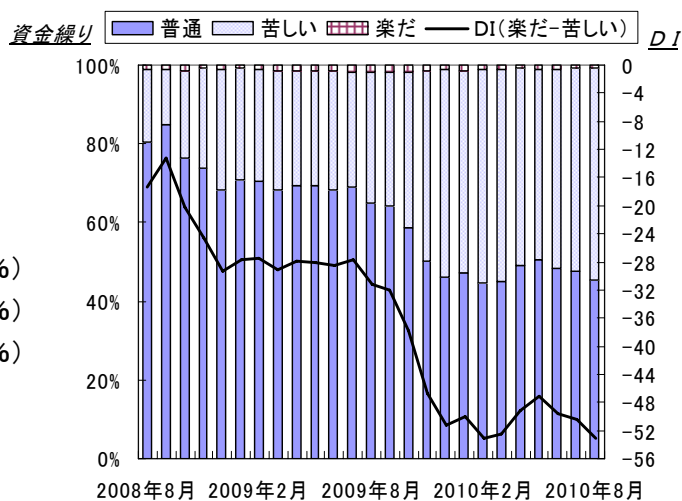
- ・ 「黒字」………13.1% (前月対比 ▲0.2%)
- ・ 「トントン」………59.2% (前月対比 +1.3%)
- ・ 「赤字」………27.8% (前月対比 ▲1.1%)



…「先月は赤字だった」の回答が1.1ポイント減少し、「トントンだった」の回答が1.3ポイント増加しました。DIはわずかに改善しておりますが、売上の伸び悩みをうけ、全体の9割近い小規模企業・個人事業主が黒字ではないという厳しい状況が依然として続いております。

③ 「資金繰りはどうですか？」

- ・ 「楽だ」………0.8% (前月対比 ▲0.1%)
- ・ 「普通」………45.3% (前月対比 ▲2.3%)
- ・ 「苦しい」………53.9% (前月対比 +2.5%)



…「先月は普通だった」の回答が減り、「苦しかった」の回答が2.5ポイント増加しております。DIも引き続き下降し、この調査開始以来の最低値であるマイナス53.1ポイントを示しました。売上に悩む小規模企業・個人事業主が多いなか、資金繰りも厳しい状況が長く続いていることがわかります。

【ご参考】

(1) 景況判断DI

景気	(A)良い	普通	(B)悪い	A-B	前月対比
2010年3月	3.5	36.1	60.4	▲ 56.9	+ 1.7
2010年4月	4.1	41.6	54.4	▲ 50.3	+ 6.6
2010年5月	3.9	44.4	51.7	▲ 47.8	+ 2.5
2010年6月	3.6	45.0	51.4	▲ 47.8	± 0.0
2010年7月	3.6	46.3	50.0	▲ 46.4	+ 1.4
2010年8月	3.6	48.0	48.4	▲ 44.8	+ 1.6

経営上の悩み	(A)減少	不変	(B)増加	A-B	前月対比
2010年3月	3.8	76.1	20.1	▲ 16.3	+ 1.7
2010年4月	3.9	77.9	18.2	▲ 14.3	+ 2.0
2010年5月	4.8	79.1	16.1	▲ 11.3	+ 3.0
2010年6月	4.6	78.7	16.7	▲ 12.1	▲ 0.8
2010年7月	3.6	80.0	16.5	▲ 12.9	▲ 0.8
2010年8月	3.2	81.4	15.3	▲ 12.1	+ 0.8

(2) 業況判断DI

売上	(A)増収	不変	(B)減収	A-B	前月対比
2010年3月	20.3	56.6	23.2	▲ 2.9	+ 6.8
2010年4月	26.9	57.4	15.7	+11.2	+ 14.1
2010年5月	23.0	59.5	17.5	+ 5.5	▲ 5.7
2010年6月	20.1	60.7	19.2	+ 0.9	▲ 4.6
2010年7月	21.1	61.0	17.8	+ 3.3	+ 2.4
2010年8月	21.7	61.0	17.4	+ 4.3	+ 1.0

損益	(A)黒字	トントン	(B)赤字	A-B	前月対比
2010年3月	14.1	55.3	30.6	▲ 16.5	▲ 5.2
2010年4月	15.9	57.3	26.8	▲ 10.9	+ 5.6
2010年5月	16.8	59.1	24.1	▲ 7.3	+ 3.6
2010年6月	14.0	59.0	26.9	▲ 12.9	▲ 5.6
2010年7月	13.3	57.9	28.8	▲ 15.5	▲ 2.6
2010年8月	13.1	59.2	27.8	▲ 14.7	+ 0.8

資金繰り	(A)楽だ	普通	(B)苦しい	A-B	前月対比
2010年3月	1.2	45.2	53.6	▲ 52.4	+ 0.7
2010年4月	0.9	49.1	50.1	▲ 49.2	+ 3.2
2010年5月	1.1	50.7	48.2	▲ 47.1	+ 2.1
2010年6月	1.0	48.5	50.6	▲ 49.6	▲ 2.5
2010年7月	0.9	47.6	51.4	▲ 50.5	▲ 0.9
2010年8月	0.8	45.3	53.9	▲ 53.1	▲ 2.6