

◆ 小規模企業・個人事業主 景況感調査 (“Small Business Survey”) ◆

【 2010年4月調査 】

日本振興銀行(本店:東京都千代田区)では、2006年9月より、小規模企業・個人事業主を対象とした景況感調査を実施いたしております。今回は、2010年4月の調査結果をご報告いたします。

<調査要領>

◇ 調査目的

- ・ 小規模企業・個人事業主をめぐる景況感の調査

◇ 調査期間

- ・ 2010年3月16日(火)~4月15日(木)

◇ 調査対象

- ・ 主として売上高2億円以下・従業員10人以下の小規模企業・個人事業主
調査実施数 14,457社
有効回答数 14,422社 (有効回答率99.7%)

◇ 調査内容・質問項目

(1) 景況感について

- ①「景気は良いですか？」 (回答: 良い・普通・悪い)
- ②「経営上の悩みは増えましたか？」(回答: 減った・変わらない・増えた)
- ③「経営上の悩みは何ですか？」 (回答: 資金・人材・売上・商品・情報・その他自由回答)

(2) 業況について

- ①「売上は先月より増えていますか？」(回答: 増えた・変わらない・減った)
- ②「先月は黒字でしたか？」 (回答: 黒字・トントン・赤字)
- ③「資金繰りはどうですか？」 (回答: 楽だ・普通・苦しい)

◇ 調査方法

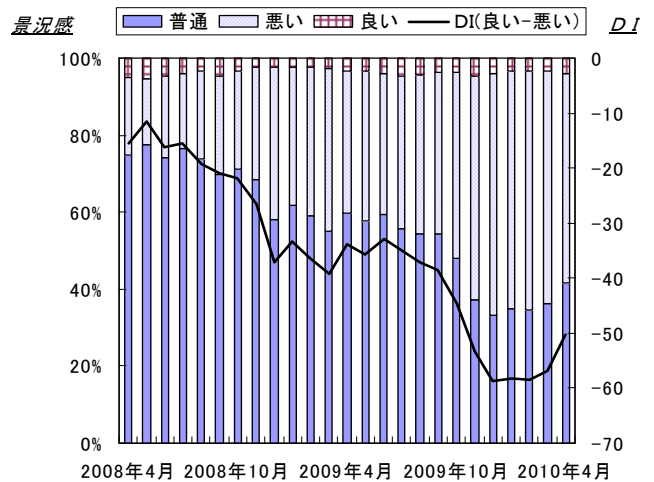
- ・ 電話による聴き取り調査

【 2010年4月 調査結果 】

(1) 景況感について

① 「景気は良いですか？」

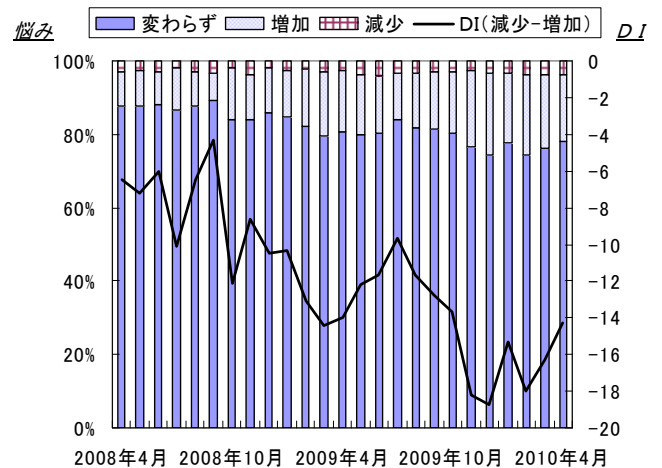
- ・ 「良 い」…………… 4. 1% (前月対比 +0. 6%)
- ・ 「普 通」……………41. 6% (前月対比 +5. 5%)
- ・ 「悪 い」……………54. 4% (前月対比 ▲6. 0%)



…「景況感は悪かった」の回答が6. 0ポイント減少し、「普通だった」の回答が5. 5ポイント増えております。DI も6. 6ポイント改善しておりますが、依然としてマイナス50ポイント台であり、小規模企業・個人事業主を取り巻く環境は厳しい状況が続いていることがわかります。

② 「経営上の悩みは増えましたか？」

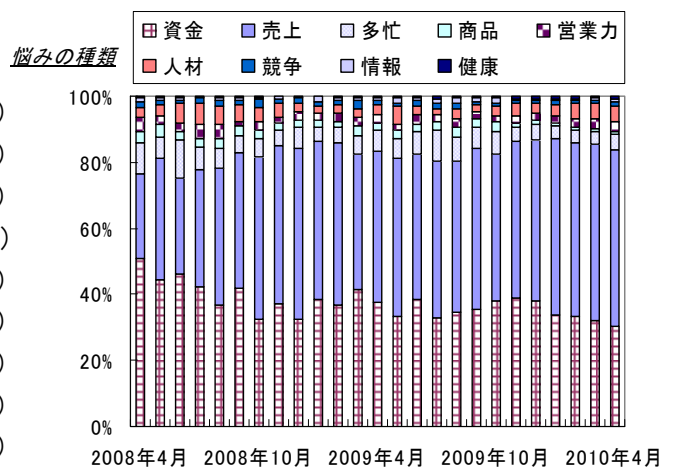
- ・ 「減った」…………… 3. 9% (前月対比 +0. 1%)
- ・ 「変わらない」…77. 9% (前月対比 +1. 8%)
- ・ 「増えた」……………18. 2% (前月対比 ▲1. 9%)



…「経営上の悩みが増えた」の回答が1. 9ポイント減少し、「変わらない」の回答が増加しました。DI も改善傾向にありますが、小規模企業・個人事業主の悩みはなかなか解消されない状況が続いていると思われます。

③ 「経営上の悩みは何ですか？」

- ・ 「売 上」……………53. 1% (前月対比 +0. 5%)
- ・ 「資 金」……………30. 2% (前月対比 ▲1. 4%)
- ・ 「人 材」…………… 4. 8% (前月対比 +0. 2%)
- ・ 「多 忙」…………… 4. 5% (前月対比 +0. 9%)
- ・ 「営業力」…………… 3. 0% (前月対比 +0. 2%)
- ・ 「競 争」…………… 1. 3% (前月対比 +0. 1%)
- ・ 「商 品」…………… 0. 9% (前月対比 +0. 1%)
- ・ 「健 康」…………… 1. 0% (前月対比 +0. 4%)
- ・ 「情 報」…………… 0. 5% (前月対比 ±0. 0%)

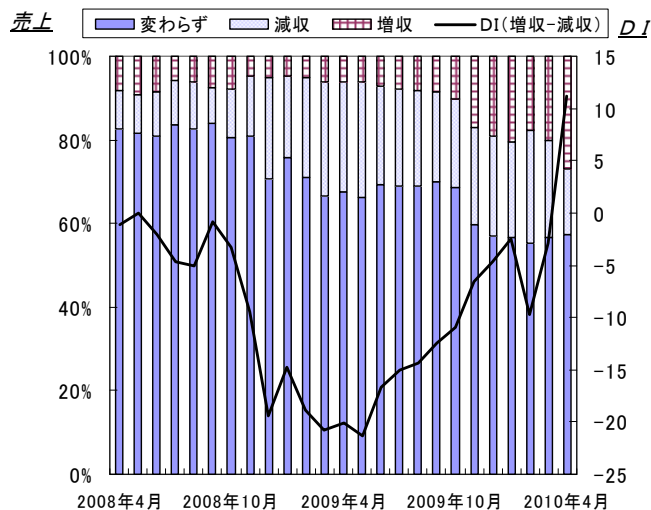


…4ヶ月連続で「売上」と「資金」の差が約20ポイントという状況となっております。日本振興銀行では、融資のご返済に関するご相談とともに、お客さまの売上げ向上に関するご相談も承っておりますので、どうぞお気軽に営業担当者へお問合せください。

(2) 業況について

① 「売上は先月より増えていますか？」

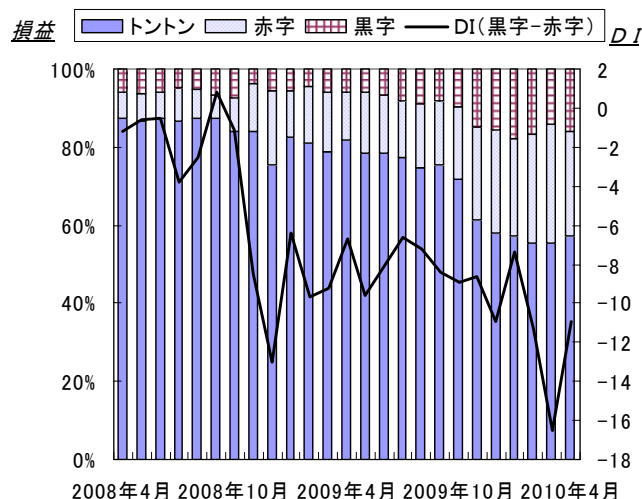
- ・ 「増えた」………26.9% (前月対比 +6.6%)
- ・ 「変わらない」…57.4% (前月対比 +0.8%)
- ・ 「減った」………15.7% (前月対比 ▲7.5%)



…「売上は先月より減った」の回答が7.5ポイント減少し、「増えた」の回答が6.6ポイント増加しました。DIは14.1ポイント改善し、約2年ぶりにプラスに転じておりますが、小規模企業・個人事業主の環境は不安定であり、楽観視できない状況が続いていると思われます。

② 「先月は黒字でしたか？」

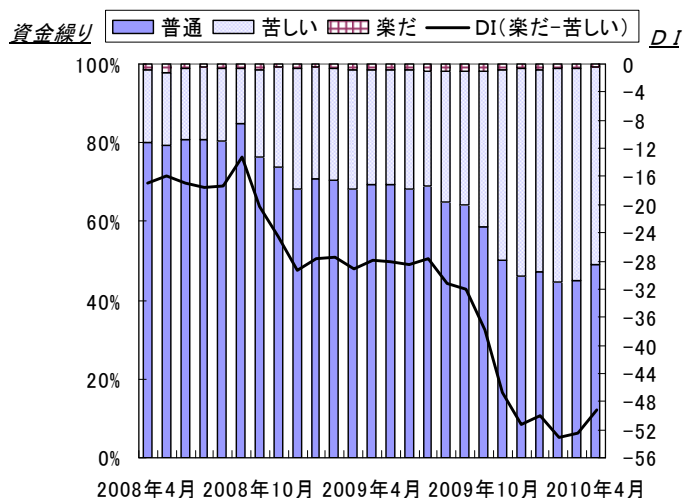
- ・ 「黒字」………15.9% (前月対比 +1.8%)
- ・ 「トントン」………57.3% (前月対比 +2.0%)
- ・ 「赤字」………26.8% (前月対比 ▲3.8%)



…「先月は赤字だった」の回答が3.8ポイント減少し、「黒字だった」「トントンだった」の回答がともに増加しました。DIも5.6ポイント改善しておりますが、全体の8割を超える小規模企業・個人事業主が黒字ではない、依然として厳しい状況が続いております。

③ 「資金繰りはどうですか？」

- ・ 「楽だ」………0.9% (前月対比 ▲0.3%)
- ・ 「普通」………49.1% (前月対比 +3.9%)
- ・ 「苦しい」………50.1% (前月対比 ▲3.5%)



…「先月は苦しかった」の回答が3.5ポイント減少し、「普通だった」の回答が増えており、DIも4ヶ月ぶりにマイナス50以上となりました。日本振興銀行では、ご融資するだけでなく、お客さまの資金繰りを改善するためのご相談も承っておりますので、お気軽に営業担当者へご相談ください。

【ご参考】

(1)景況判断DI

景気	(A)良い	普通	(B)悪い	A-B	前月対比
2009年11月	4.7	37.3	58.0	▲ 53.3	▲ 8.7
2009年12月	4.0	33.1	62.8	▲ 58.8	▲ 5.5
2010年1月	3.5	34.9	61.7	▲ 58.2	+ 0.6
2010年2月	3.5	34.4	62.1	▲ 58.6	▲ 0.4
2010年3月	3.5	36.1	60.4	▲ 56.9	+ 1.7
2010年4月	4.1	41.6	54.4	▲ 50.3	+ 6.6

経営上の悩み	(A)減少	不変	(B)増加	A-B	前月対比
2009年11月	2.6	76.6	20.8	▲ 18.2	▲ 4.5
2009年12月	3.5	74.3	22.2	▲ 18.7	▲ 0.5
2010年1月	3.4	77.8	18.7	▲ 15.3	+ 3.4
2010年2月	3.9	74.2	21.9	▲ 18.0	▲ 2.7
2010年3月	3.8	76.1	20.1	▲ 16.3	+ 1.7
2010年4月	3.9	77.9	18.2	▲ 14.3	+ 2.0

(2)業況判断DI

売上	(A)増収	不変	(B)減収	A-B	前月対比
2009年11月	16.9	59.5	23.5	▲ 6.6	+ 4.3
2009年12月	19.1	57.1	23.8	▲ 4.7	+ 1.9
2010年1月	20.4	56.7	22.9	▲ 2.5	+ 2.2
2010年2月	17.6	55.2	27.3	▲ 9.7	▲ 7.2
2010年3月	20.3	56.6	23.2	▲ 2.9	+ 6.8
2010年4月	26.9	57.4	15.7	+11.2	+ 14.1

損益	(A)黒字	トントン	(B)赤字	A-B	前月対比
2009年11月	15.0	61.4	23.6	▲ 8.6	+ 0.3
2009年12月	15.6	57.9	26.5	▲ 10.9	▲ 2.3
2010年1月	17.7	57.2	25.1	▲ 7.4	+ 3.5
2010年2月	16.6	55.5	27.9	▲ 11.3	▲ 3.9
2010年3月	14.1	55.3	30.6	▲ 16.5	▲ 5.2
2010年4月	15.9	57.3	26.8	▲ 10.9	+ 5.6

資金繰り	(A)楽だ	普通	(B)苦しい	A-B	前月対比
2009年11月	1.5	50.2	48.3	▲ 46.8	▲ 9.0
2009年12月	1.2	46.3	52.5	▲ 51.3	▲ 4.5
2010年1月	1.3	47.3	51.4	▲ 50.1	+ 1.2
2010年2月	1.1	44.7	54.2	▲ 53.1	▲ 3.0
2010年3月	1.2	45.2	53.6	▲ 52.4	+ 0.7
2010年4月	0.9	49.1	50.1	▲ 49.2	+ 3.2